

⚠ Az első használat előtt olvassa el a használati utasítást és a benne található biztonsági előírásokat.

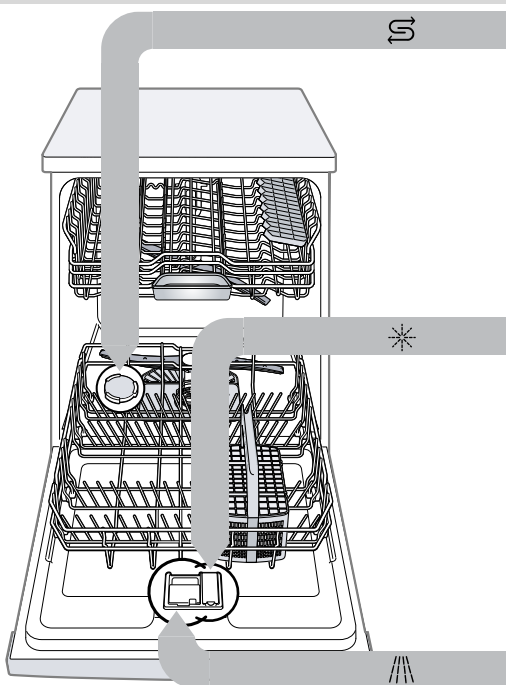
A Home Connect beállítása

Tipp: Kapcsolja össze a készülékét egy mobil eszközzel. A Home Connect alkalmazáson keresztül minden beállítást kényelmesen elvégezhet.

1. Olvassa be a következő QR-kódot. A QR-kódon keresztül telepítheti a Home Connect alkalmazást és csatlakoztathatja készülékét.



2. Kövesse a Home Connect alkalmazásban megjelenő utasításokat.



A vízkeménység-beállítások áttekintése

Itt áttekintést talál a vízkeménységi fok beállítható értékeiről. Az országspecifikus egységeket egy táblázatban találja a használati utasításban.

Keménységi tartomány	mmol/l	Beállítási érték
lágy	0 - 1,1	H:00

Keménységi tartomány	mmol/l	Beállítási érték
lágy	1,2 - 1,4	H:01
közepes	1,5 - 1,8	H:02
közepes	1,9 - 2,1	H:03
közepes	2,2 - 2,9	H:04
kemény	3,0 - 3,7	H:05
kemény	3,8 - 5,4	H:06
kemény	5,5 - 8,9	H:07

A vízlágyító berendezés beállítása

1. Nyomja meg ezt az elemet:
2. Az alapbeállítások megnyitásához tartsa 3 másodpercig nyomva ezt: Setup 3 sec.
 - ✓ A kijelző ezt mutatja: H:xx.
 - ✓ A kijelző ezt mutatja: **set**.
3. Ezt az elemet: — vagy + annyiszor nyomja meg, amíg be nincs állítva a megfelelő vízkeménységi fok.
4. A beállítások elmentéséhez tartsa nyomva 3 másodpercig ezt az elemet: Setup 3 sec.

Programok

A programadatok laborban mért értékek és megfelelnek az EN 60436 európai szabványnak.

A fogyasztási értékek irányértékek (kivételem: Eco) és függenek a kiválasztott programtól és a kiválasztott kiegészítő funkcióitól.

Ha ki van kapcsolva az öblítőszer-beállítás, vagy nincs öblítőszer, megváltozik a működési idő.

Program	1) Időtartam [h:min]	2) Energiafogyasztás [kWh]	3) Víz [l]
Chef Chef 70	1) 2:40 - 2:45 2) 1,400 - 1,500 3) 10,5 - 13,5		
Auto Auto 45-65°	1) 1:40 - 2:40 2) 0,680 - 1,300 3) 7,0 - 15,5		
Eco Eco 50°	1) 3:35 2) 0,645 3) 9,0		
Glass Glass 40°	1) 1:40 - 1:45 2) 0,750 - 0,800 3) 11,1 - 13,7		
Classic Classic 60°	1) 1:29 2) 1,050 3) 11,0		
Express Express 45°	1) 0:35 ¹ 2) 0,710 3) 10,5		
Easy Clean Easy Clean	1) 2:10 2) 1,350 3) 15,0		
Favourite	1) 0:15 - 0:15 2) 0,050 - 0,050 3) 4,0 - 4,0		

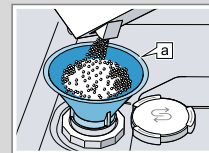
¹ normál fél töltet

Speciális só betöltése

A készülék károsodásának elkerülése érdekében a speciális sót csak közvetlenül a program elindítása előtt töltsen a speciális só tartályába.

1. Csavarja ki, és vegye le a speciális só tartályának a fedelét.
2. Az első üzembe helyezésnél: A tartályt teljesen töltsen meg vízzel.

3. A speciális sót töltsen a tartályba. A tartályban lévő víz kiszorul, és lefolyik. Soha ne töltsön be mosogatószeret.

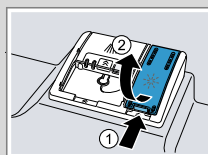


Töltésér

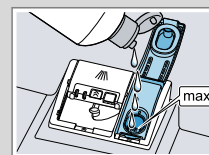
4. Helyezze fel a fedelet a tartályra, és csavarja rá.

Öblítőszer betöltése

1. Nyomja meg az öblítőszeres tartály fedelén lévő fület 1, és emelje meg 2.



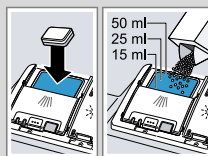
2. A max jelölésig töltsön be öblítőszeret.



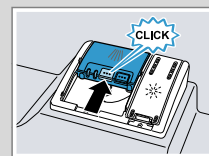
3. Zárja le az öblítőszeres tartály fedelét.
 - ✓ A fedél hallhatóan bepattan.

Mosogatószer betöltése

1. A mosogatószeret töltsen be a száraz mosogatószeres rekeszbe.



2. A mosogatószeres rekesz fedelét zárja le.
 - ✓ A fedél hallhatóan bepattan.



Így mennek a dolgok

1. Rakja be az edényt.
2. Töltsön be mosogatószeret.
3. Csak olyan edényt mosogasson, amely mosogatógépben tisztítható. Az edényről távolítsa el a nagyobb ételmaradékokat. Ellenőrizze, hogy a szűrőkarok szabadon forognak-e.
4. Állítson be egy programot.
5. Indítsa el a programot Start.
6. A program vége után vegye ki az edényt.
7. A program megszakításához kb. 4 másodpercig nyomja ezt az elemet: Reset 4 sec.. A program megszakad, és kb. 1 perc elteltével befejeződik.

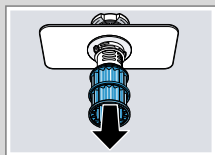
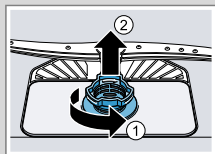


A szűrők megtisztítása

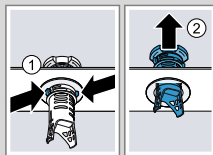
1. Minden mosogatás után ellenőrizze a szűrőket, hogy maradt-e rajtuk lerakódás.

2. Forgassa el a durva szűrőt az óramutató járásával ellentétes irányban ①, és vegye ki a szűrőrendszert ②.

3. A mikroszűrőt lefelé húzza le.



4. Nyomja össze a négyzetes orrot ①, és felfelé vegye ki a durva szűrőt ②.



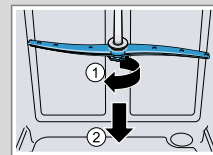
5. A szűrőelemeket folyó vízzel tisztítsa meg.

6. Rakja össze a szűrőrendszert.

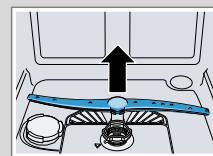
7. Rakja be a készülékbe a szűrőrendszert, és forgassa el a durva szűrőt az óramutató járásával megegyező irányban. Ügyeljen arra, hogy a nyíljelölések egymással szemben legyenek.

Szűrőkarok tisztítása

1. Csavarja le a felső szűrőkart ①, és húzza le lefelé ②.



2. Az alsó szűrőkart felfelé húzva vegye le.



3. Folyó víz alatt ellenőrizze a szűrőkarok fűvókáit, nincsenek-e eltömődve, és adott esetben távolítsa el az idegen testeket.

4. Helyezze be az alsó szűrőkart.

✓ A szűrőkar hallhatóan bepattan.

5. Helyezze be a felső szűrőkart, és csavarozza oda.

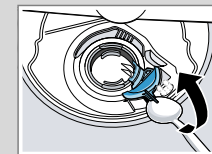
A szennyvízszivattyú megtisztítása

1. Válassza le a készüléket a hálózatról.

2. Vegye ki a szűrőrendszert.

3. A vizet meregesse ki.

4. A szivattyú burkolatát egy kanál segítségével emelje ki, és a bordánál fogja meg.

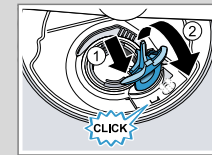


5. A szivattyú burkolatát ferdén befelé emelje meg, és vegye ki.

6. Távolítsa el a lapátkerék körül lévő ételmaradványokat és idegen testeket.

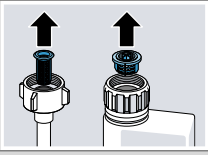
7. Helyezze be a szivattyú burkolatát ①, és nyomja lefelé ②.

✓ A szivattyú burkolata hallhatóan bepattan.



8. Szerelje be a szűrőrendszert.

Zavarok elhárítása

Hiba	Ok és hibaelhárítás
E:32-00 váltakozva világít, vagy a bejövő víz kijelzése világít.	A vízbevezető tömlő megtört. ▶ Helyezze el megtörés nélkül a vízbevezető tömlőt. Zárva van a vízcsap. ▶ Nyissa ki a vízcsapot. A vízcsap megszorult vagy elvízkövesedett. ▶ Nyissa ki a vízcsapot. Ha nyitva a vízcsap, az átfolyási mennyiség percenként legalább 10 l kell, hogy legyen.
A vízbevezető vagy az AquaStop tömlő vízcsatlakozásában lévő szűrők eldugultak.	A vízbevezető vagy az AquaStop tömlő vízcsatlakozásában lévő szűrők eldugultak. 1. Kapcsolja ki a készüléket. 2. Húzza ki a hálózati csatlakozódugót. 3. Zárja el a vízcsapot. 4. Csavarja le a vízcsatlakozót. 5. Vegye ki a szűrőt a vízbevezető tömlőből.
	
	6. Tisztítsa meg a szűrőt. 7. Helyezze be a szűrőt a vízbevezető tömlőbe. 8. Csavarja fel a vízcsatlakozót. 9. Ellenőrizze a vízcsatlakozó tömítettségét. 10. Gondoskodjon az áramellátásról. 11. Kapcsolja be a készüléket.

Hiba	Ok és hibaelhárítás
E:61-02 váltakozva világít.	A szennyvízszivattyú blokkolt. ▶ Tisztítsa ki a szennyvízszivattyút. A szennyvízszivattyú burkolata laza ▶ Pattintsa be helyesen a szennyvízszivattyú burkolatát.
E:92-40 váltakozva világít.	A szűrők elszennyeződtek vagy eldugultak. ▶ Tisztítsa meg a szűrőket.
Ételmaradékok az edényen.	Az edény túl szorosan van elrendezve, vagy az edénytartó kosár túl van töltve. 1. Az edényt elegendő szabad helyet hagyva rakja be. A permetező sugaraknak el kell érniük az edények felületét. 2. Kerülje a felfekvési pontokat. A szűrőkar forgása blokkolt. ▶ Az edényt úgy rakja be, hogy az edény ne akadályozza a szűrőkarok forgását. A szűrőkarfűvókák eltömődtek. ▶ A szűrőkarok megtisztítása szükséges. A szűrők elszennyeződtek. ▶ Tisztítsa meg a szűrőket. A szűrők helytelenül vannak behelyezve és/vagy nincsenek rögzítve. 1. Helyezze be megfelelően a szűrőket. 2. Rögzítse a szűrőket. Túl gyenge mosogatóprogramot választott. ▶ Válasszon erősebb mosogatóprogramot. ▶ Szabályozza megfelelően az érzékelőrendszer érzékenységét.

Hiba	Ok és hibaelhárítás
Eltávolítható fátýolosodás van a poharakon, fémes külsejű poharakon és evőeszközökön.	A hozzáadott öblítőszer mennyisége túl nagyra van beállítva. ▶ Állítsa az öblítőszer-beendezést alacsonyabb fokozatra. Nincs betöltve öblítőszer. ▶ Töltsön be öblítőszer.
Rozsdanyomok az evőeszközökön.	Az evőeszköz nem eléggé rozsdamentes. A késpengéket gyakran fokozottabban igénybe veszi a mosogatás. ▶ Használjon rozsdamentes edényt. Az evőeszköz akkor is rozsdásodik, ha rozsdásodó tárgyakkal együtt mosogatják el. ▶ Ne mosogasson rozsdásodó tárgyakat.
Mosogatószer-maradványok vannak a mosogatószeres rekeszben vagy a tablettafelfogó táblán.	Edényrészek blokkolták a szűrőkarokat, és a mosogatószert öblítésnél nem ürült ki. ▶ Gondoskodjon arról, hogy a szűrőkarok ne legyenek blokkolva és szabadon foroghassanak.
Minden LED világít vagy villog, vagy pedig a mosogatóprogram nem folytatódik.	Az elektronika hibát ismert fel. ▶ Nyomja kb. 4 másodpercig a főkapcsoló gombot. Megtörténik a készülék visszaállítása és újraindítása.